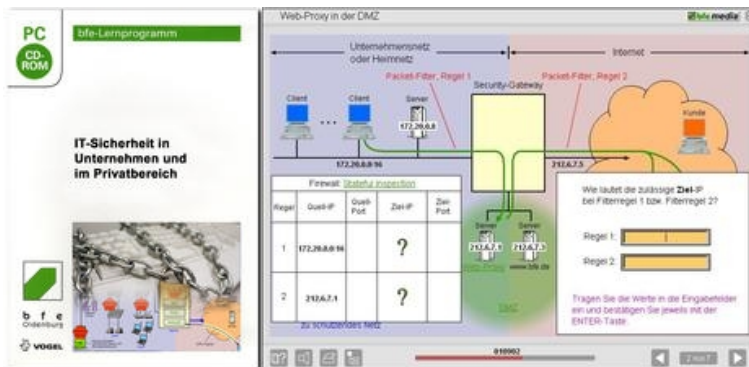


## NEU! IT-Sicherheit in Unternehmen und im Privatbereich



Diese Lernsoftware wurde ausgezeichnet mit dem "vebn-Gütesiegel" und "ComeniusEduMedia-Siegel"!

Sämtliche Geschäftsprozesse in Unternehmen werden heute durch Informationstechnik (IT) gestützt. Diese starke Abhängigkeit von einer zuverlässigen IT-Infrastruktur stellt hohe Anforderungen an die Verfügbarkeit der IT-Komponenten. Außerdem dürfen keine vertraulichen Daten außerhalb des Unternehmens bekannt werden. Mindestens aus diesen Gründen ist für jedes Unternehmen und auch für Benutzer im privaten Bereich eine solide IT-Sicherheit erforderlich. Im Lernprogramm werden mögliche Gefahren für Unternehmensdaten nachvollziehbar beschrieben und die erforderlichen IT-Sicherheits-Maßnahmen konkret aufgezeigt. Komplexe Zusammenhänge werden anschaulich mit vielen Animationen, Sprechertexten und Grafiken Schritt für Schritt dargestellt. Nach einer Einführung in IP-Netze liegt der Schwerpunkt im ersten Teil in der Betrachtung der IT-Sicherheit in kleineren und mittleren Unternehmen und im Heimbereich. Fünf konkrete Maßnahmen werden verständlich beschrieben und ermöglichen die einfache stufenweise Einführung eines dem Unternehmen angemessenen Sicherheitsniveaus. Anschließend werden die darüber hinaus gehenden erforderlichen Maßnahmen und technischen Möglichkeiten wie Proxy, Radius oder IDS beschrieben. Design-Überlegungen für größere Unternehmen und eine Checkliste als spätere Gedankenstütze runden das Lernprogramm ab.

Alle Lerninhalte werden über Sprechertexte (Audios) vermittelt, um das Lesen längerer Texte am Bildschirm zu vermeiden. Viele Animationen, Videos und Interaktionen im Lernprogramm sollen dazu beitragen, den Lerneffekt zu steigern. Wissensabfragen erfolgen während der Stoffvermittlung und das Programm reagiert während einer Aufgabe auf jede Antwort des Lernenden mit einer entsprechenden Rückmeldung. Eine Suchfunktion zum schnellen Auffinden von behandelten Begriffen vervollständigt das Lernprogramm ebenso wie ein Lexikon, eine Internet-update-Möglichkeit sowie ein Demo-Zugang zum bfe-Normen- und Vorschriftendienst.

### Alle bfe-Lernprogramme sind auch als Netzwerkversion lieferbar.

Sie erhalten pro Lernprogramm-Titel eine Installations-CD mit Installationsanweisung zur Einrichtung der Programme für die gewünschte Zahl der Lernerplätze. Die bei Ihnen eingerichteten Lerner-PCs haben dann Zugriff auf die auf einem zentralen Server befindlichen Lerninhalte. Die Zahl der Lernerplätze kann in jeder gewünschten Höhe eingerichtet und bei Bedarf auch erweitert werden. Somit können Sie die Kosten auf die tatsächlich benötigten Lernerplätze begrenzen!

### Kosten und weitere Informationen erhalten Sie auf Anfrage unter:

Tel.: 0441/34092-345  
Fax: 0441/34092-469  
Email:


### Lerninhalte:

Grundlagen der IP-Netze: Subnets; IP-Adress-Typen; Aufbau der Datenpakete; DSL-Router;  
Gefahren: Bedrohungen z.B. durch Viren, Würmer, Trojaner  
Maßnahmen zur Verbesserung der IT-Sicherheit  
Firewall  
Packet-Filter  
Network Address Translation, NAT  
Proxy (Application Gateway); Proxy-Betriebsarten  
AAA (Triple A) und RADIUS  
Intrusion Detection / Prevention System (IDS / IPS)  
Security DesignBegriffe und Abkürzungen

---

**Systemanforderungen:**

Pentium 800 MHz (oder höher)  
128 MB Arbeitsspeicher (oder höher)  
SVGA Grafikkarte  
CD-ROM  
Soundkarte  
Windows98/ME/2000/XP/Vista  
Acrobat Reader

 [Detaillierte Auflistung der Lerninhalte als Word 97 Datei](#)

---

IT-Sicherheit in Unternehmen und im Privatbereich

ISBN: ISBN 978-3-8343-3136-6

Stück 49,80  [In den Warenkorb](#)

[Zum Einkaufskorb](#)