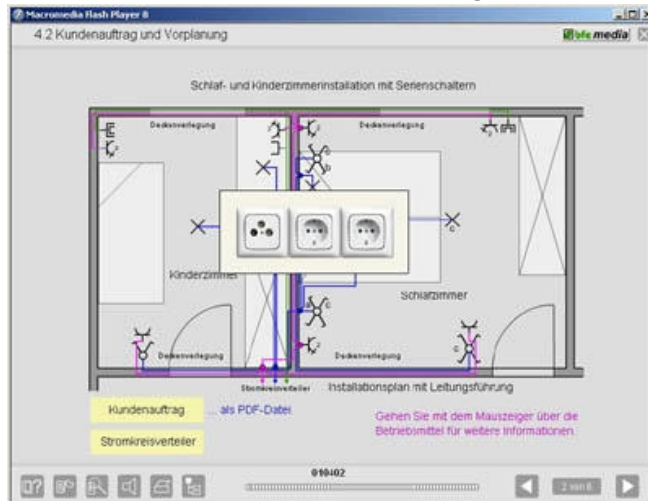


## Elektro-Installationstechnik (Energietechnik)



Das Lernprogramm **"Elektro-Installationstechnik (Energietechnik)"** gehört zu einer Lernprogramm-Reihe des bfe-Oldenburg zum Thema Elektrotechnik und erscheint mit neuem Layout und überarbeiteten Funktionen. Die Lernprogramme sind sowohl für Neueinsteiger als auch für Fortgeschrittene geeignet, die theoretischen Grundlagen der Elektrotechnik zu erlernen und zu wiederholen. Die Lernprogramme eignen sich ebenso zur Schul- und Erstausbildung als auch zur Qualifizierung in den Elektroberufen.

Alle Lerninhalte werden über Sprechertexte (Audios) vermittelt, um das Lesen längerer Texte am Bildschirm zu vermeiden. Viele Animationen, Videos und Interaktionen im Lernprogramm sollen dazu beitragen, den Lerneffekt zu steigern. Wissensabfragen erfolgen während der Stoffvermittlung und das Programm reagiert während einer Aufgabe auf jede Antwort des Lernenden mit einer entsprechenden Rückmeldung. Eine Suchfunktion zum schnellen Auffinden von behandelten Begriffen vervollständigt das Lernprogramm ebenso wie ein Lexikon, eine Internet-update-Möglichkeit sowie ein Demo-Zugang zum bfe-Normen- und Vorschriftendienst.

**Die Lernsoftware ist auf das passende Experimentiersystem "instrain" abgestimmt.**

**Alle bfe-Lernprogramme sind auch als Netzwerkversion lieferbar:**

Sie erhalten pro Lernprogramm-Titel eine Installations-CD mit Installationsanweisung zur Einrichtung der Programme für die gewünschte Zahl der Lernerplätze. Die bei Ihnen eingerichteten Lerner-PCs haben dann Zugriff auf die auf einem zentralen Server befindlichen Lerninhalte. Die Zahl der Lernerplätze kann in jeder gewünschten Höhe eingerichtet und bei Bedarf auch erweitert werden. Somit können Sie die Kosten auf die tatsächlich benötigten Lernerplätze begrenzen!

**Weitere Informationen erhalten Sie auf Anfrage unter:**

Tel.: 0441/34092-345

Fax: 0441/34092-469

Email:

### Lerninhalte:

- Installationsübersicht und Planungsvoraussetzungen; Stromlaufpläne; Installationsplan
- Installation einer Küche; Kreuzschaltung
- Installation eines Schlaf- und Kinderzimmers; Serienschaltung, Doppelwechselschaltung
- Installation eines Badezimmers; dimmbare Niedervoltleuchten

- Installation eines Flurs; Stromstoßschalter; Treppenhauszeitschalter
- Installation einer Außenanlage; Bewegungsmelder
- Installation eines Wohnzimmers; Kompaktleuchtstofflampen
- Stromkreisverteiler; Kalkulation

**Systemanforderungen:**

Pentium 800 MHz (oder höher)  
128 MB Arbeitsspeicher (oder höher)  
SVGA Grafikkarte  
CD-ROM  
Soundkarte  
Windows98/ME/2000/XP/Vista  
Acrobat Reader

Folgendes Vogel Fachbuch lehnt sich stark an diese CD an und enthält weitere vertiefende Informationen:

»[Elektro-Installationstechnik](#)«

 [Detaillierte Auflistung der Lerninhalte als Word 97 Datei.](#)

---

Elektro-Installationstechnik (Energietechnik)

ISBN: 978-3-8343-3128-1

Stück 49.80  [In den Warenkorb](#)

[Zum Einkaufskorb](#)