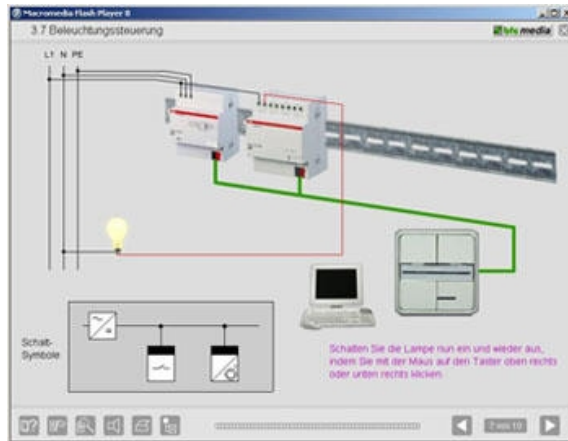


EIB/KNX - Installationsbus



Der Installationsbus EIB/KNX ist als fester Bestandteil der Elektroinstallation nicht mehr wegzudenken. Für den Elektrofachbetrieb bietet die Bustechnik ein neues interessantes Betätigungsfeld. In diesem komplett überarbeiteten Lernprogramm werden neben der Funktion und Technologie des EIB/KNX-Installationsbus alle Grundlagen wie die Bus-Topologie, Adressierung von Busteilnehmern, Bus-Telegramme und Aufbau sowie Funktion der Bus-Geräte auf anschauliche Weise mit Sprechertexten behandelt. Das Wissen über die Installation von Bus-Leitungen und Bus-Geräten sowie deren Inbetriebnahme hat zentrale Bedeutung für den Zugang zum Gewerke übergreifenden Arbeiten. Das Lernprogramm ist sowohl für Einsteiger als auch für Fortgeschrittene geeignet, die Grundlagen des EIB/KNX zu erlernen, bzw. zu wiederholen.

Alle bfe-Lernprogramme sind auch als Netzwerkversion lieferbar.

Sie erhalten pro Lernprogramm-Titel eine Installations-CD mit Installationsanweisung zur Einrichtung der Programme für die gewünschte Zahl der Lernerplätze. Die bei Ihnen eingerichteten Lerner-PCs haben dann Zugriff auf die auf einem zentralen Server befindlichen Lerninhalte. Die Zahl der Lernerplätze kann in jeder gewünschten Höhe eingerichtet und bei Bedarf auch erweitert werden. Somit können Sie die Kosten auf die tatsächlich benötigten Lernerplätze begrenzen!

Kosten und weitere Informationen erhalten Sie auf Anfrage unter:

Tel.: 0441/34092-345

Fax: 0441/34092-469

Email:



Detaillierte Auflistung der Lerninhalte als Word 97 Datei.

Lerninhalte:

- Grundlagen, Aufgaben der KNX Association
- Systemargumente
- Systemüberblick
- Übertragungstechnik
- Stromversorgung und Drossel
- Physikalische Adresse
- Gruppenadresse
- Übertragungszeit und Telegrammaufbau
- Busankoppler
- Typische Busendgeräte

- Installationstechnik und Vorschriften

Systemanforderungen:

Pentium ab 800 MHz
min. 128 MB Arbeitsspeicher
min. SVGA Grafikkarte
CD-ROM
Soundkarte
Windows98/ME/2000/XP/Vista (32bit)
ca. 40 MB freier Festplattenspeicher

Folgendes Vogel Fachbuch lehnt sich stark an diese CD an und enthält weitere vertiefende Informationen:

»[Elektro-Installationstechnik](#)«

EIB/KNX - Installationsbus

ISBN: 3-8023-1868-4

Stück 98.00  [In den Warenkorb](#)

[Zum Einkaufskorb](#)